

# Mit den Nachbarn zusammenarbeiten

Die Euregio Maas-Rhein – L'Euregio Meuse-Rhin – De Euregio Maas-Rijn

UNSERE EUREGIO MAAS-RHEIN

NOTRE EUREGIO MEUSE-RHIN

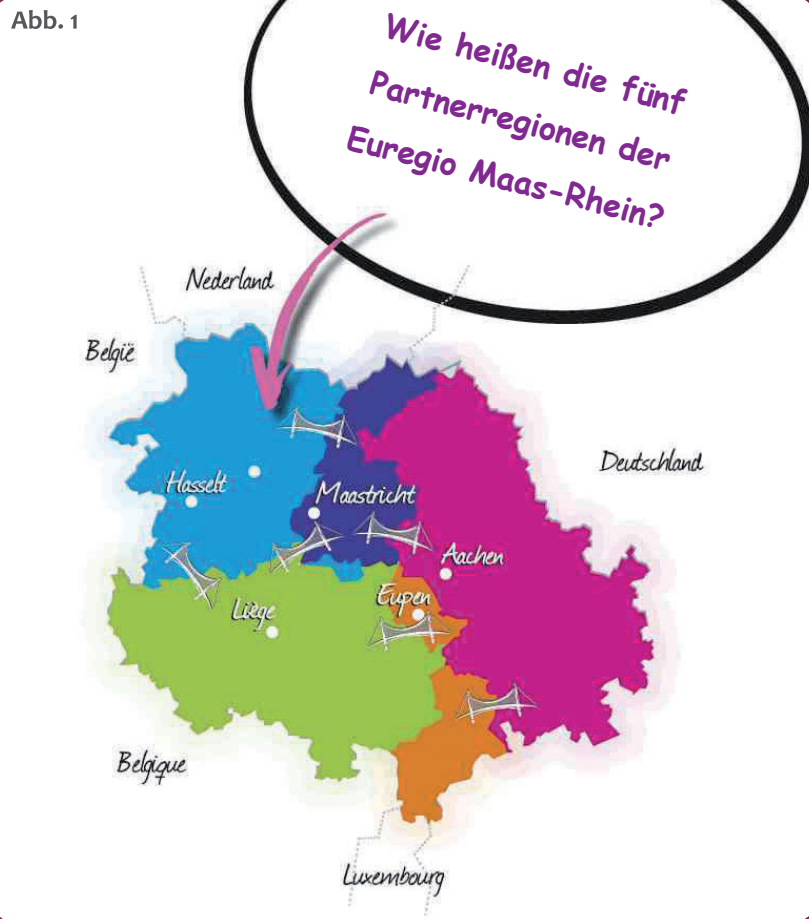
ONZE EUREGIO MAAS-RIJN

In dem Wort EU-REGIO stecken zwei Dinge, die für viele Menschen wichtig sind: das gemeinsame Große (**Europa**) und das eigene Kleine (die **Region**). Für viele Menschen bedeutet beides gleichzeitig Heimat.

In der **Euregio Maas-Rhein** (EMR) leben Menschen aus drei Ländern: aus Belgien, Deutschland und den Niederlanden. Beteiligt sind fünf **Partnerregionen** (Abb. 1):

- aus Belgien die Provinzen Lüttich und Limburg sowie die Deutschsprachige Gemeinschaft (DG),
- aus den Niederlanden der Süden der Provinz Limburg und
- aus Deutschland die Regio Aachen.

Suche alle im Text genannten Städte heraus und ordne sie nach Ländern. Finde weitere Städte aus der Euregio und schreibe sie dazu!



Zeichne eine passende Fahne für die Euregio Maas-Rhein!



In dem Gebiet dieser fünf Partner leben fast vier Millionen Menschen. Sie leben hier nebeneinander, aber sie haben trotzdem sehr viel miteinander zu tun. Jugendliche aus Heinsberg fahren in die Diskothek nach Heerlen. Menschen aus Eupen haben ihre Arbeitsstelle in Aachen. Musikfans aus Jülich fahren nach Lüttich in die Oper. Schülerinnen aus Düren sehen sich das Museum in Tongeren an.

Shopping-Besucher aus der ganzen Euregio trifft man täglich in den großen Städten wie Maastricht, Lüttich, Hasselt und Aachen. Niederländische Motorradfahrer sind am Wochenende gerne in der Eifel und am Rursee unterwegs, Radfahrer aus Deutschland radeln gerne nach Aubel oder Valkenburg.

Und viele dieser Menschen wirken daran mit, die Zusammenarbeit noch besser zu machen. Die Bahn- und Busunternehmen haben das Euregio-Ticket erfunden (Abb. 2), damit die Einwohner der Euregio einfacher und günstiger zum Arbeitsplatz, zum Einkaufen oder zu ihrem Ausflugsziel gelangen. Die Krankenhäuser und Ärzte bemühen sich gemeinsam, die gesundheitliche Versorgung der Menschen in der Euregio zu verbessern. Polizei und Feuerwehr helfen den Kollegen in anderen Städten der Euregio, wenn diese Unterstützung brauchen. Und auch der Schutz der Umwelt ist eine Aufgabe, an der die Partner in der Euregio gemeinsam arbeiten. Damit die **Zusammenarbeit** möglichst gut funktioniert, erhält die Euregio zur Unterstützung Geld von der **Europäischen Union**.



Abb. 3: Die Euregiobahn verbindet Deutschland und die Niederlande.



Kennst du Menschen, die öfter im Nachbarland sind? Sammle Gründe, aus denen es sich lohnt, regelmäßig in sein Nachbarland zu fahren.

Früher spürte man die **Grenzen** zwischen den Ländern. Wer von Belgien nach Deutschland oder von Deutschland in die Niederlande fuhr, musste an der Grenze anhalten und am Zollamt seinen Ausweis vorzeigen. Auch Waren, die man im anderen Land eingekauft hatte, wurden kontrolliert. Das ist heute anders. Die Grenzen gibt es immer noch, aber man bemerkt sie fast gar nicht mehr. Die Anstrengungen der Politik haben dafür gesorgt, dass die Menschen in Europa arbeiten, wohnen und einkaufen können, wo sie wollen.

In einem Punkt merkt man aber noch deutlich, dass es Grenzen gibt: an der **Sprache**. In der Euregio gibt es drei Sprachen – viele Menschen sprechen und verstehen die Sprachen des Nachbarlandes nur schlecht oder gar nicht. Viele Lütticher können nur Französisch, viele Aachener nur Deutsch und viele Maastrichter nur Niederländisch. Beim Einkaufen ist das kaum ein Problem, aber in anderen Bereichen schon: Wenn man im Nachbarland arbeiten will, einen Arzt besucht oder eine Wohnung mieten möchte, dann



Die Euregio Maas-Rhein ist nicht die einzige in Europa. Finde heraus, welche anderen Euregios es noch in Europa gibt und wo diese liegen.



Abb. 4

können die Sprachunterschiede echte Probleme machen. Damit es diese Probleme künftig nicht mehr gibt, dafür arbeitet die Euregio und macht zum Beispiel Bücher wie dieses hier!



Abb. 5



Abb. 6: Meistens erkennt man die Grenze heute nur noch an solchen Schildern

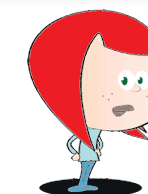


Natur und Grenzgeschichte hautnah erleben entlang der belgisch-niederländisch-deutschen Grenze: grenzrouten.eu.



- EMR: euregio-mr.com
- die 5 Partnerregionen: regioaachen.de, limburg.nl, limburg.be, provincdeliege.be, dglive.be.

Der Rhein ist der größte Fluss Deutschlands und der Niederlande (dort heißt er NL **de Rijn**, FR **le Rhin**). Aber er fließt, im Gegensatz zur **Maas** (FR **la Meuse**), gar nicht durch die Euregio!



NEUN  
NEUF  
NEGEN